

土には名前があるのを ご存じですか？



愛知大学国際問題研究所

小崎 隆

（土壌学・生態系生態学・観光科学・地球環境学）

植物生態学者



「こんなところで車止めるな！
土なんかどこにでもあるやろ！」

農学者・育種学者



反復や無作為化により
土の違いをなきものに

あなたの土は何色？



土壤の重要性の認識

中国古典『禹貢』:

『書経』(BC8～5世紀)の一篇、中国地理書
禹(夏王朝の祖)の功績(BC20世紀)を記載
紀元前中国九州の山川・土質・物産・制度
を記述。

「冀州:既載壺口、治梁及岐。既修太原、
至于岳陽、覃懷底績、至于衡漳。

厥土惟白壤,厥賦惟上上錯,厥田惟中中。」



社稷壇



「社稷壇」社 稷 壇

* 社稷：国家

社稷坛建于明永乐十八年（1420年）

“右社”的营国定制建造于故宫午门之

封建帝王祭祀社稷神的国家祭坛。

坛为正方形、三层，青白石砌筑，高

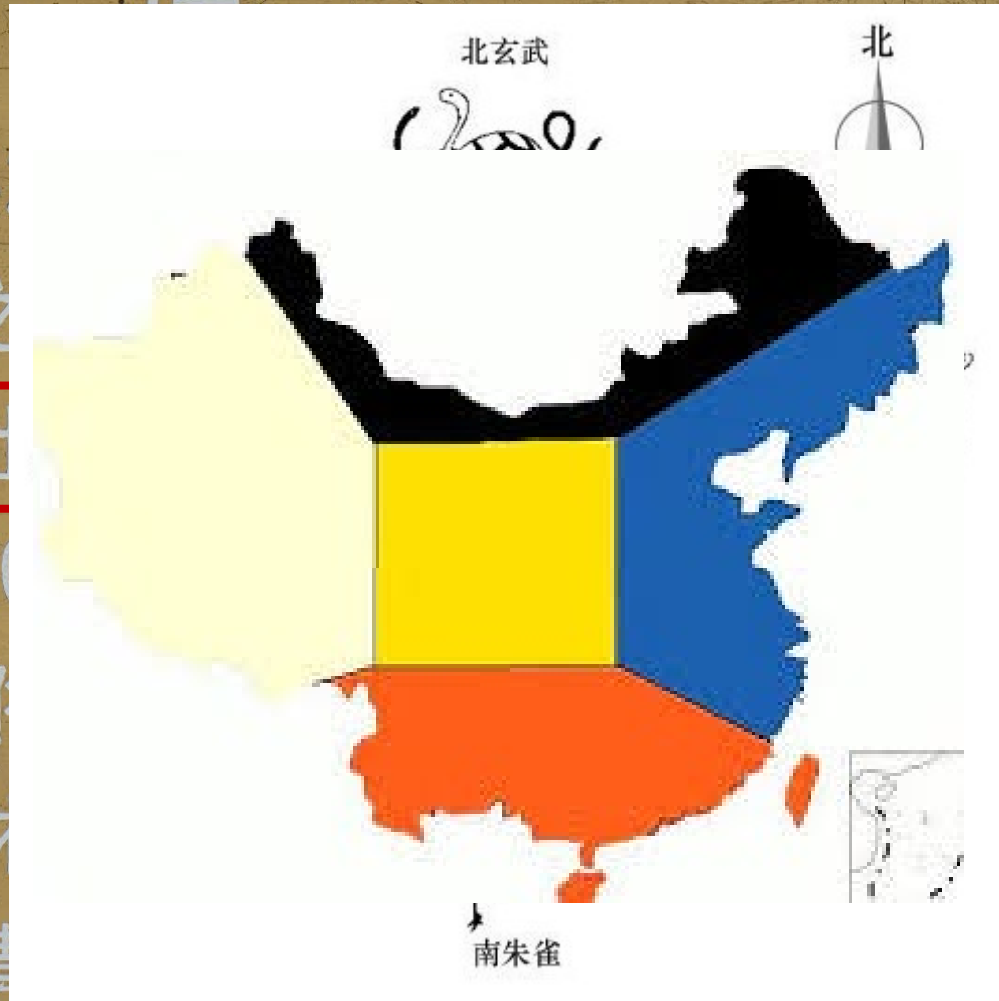
西白、北黑、中黄铺设五色坛土，作

天之下，莫非王土”。坛台中央立“木

上锐下方，表示“江山永固”。明清

八月在此举行祭祀仪式，祈求五谷丰登、国泰民安。

社：土地の神
稷：穀物の神



「土の特徴(土色など)は環境を表す」

黒(暗)色

⇐有機物⇐**植生**による供給(落葉枝・腐朽根) + [乾燥・火山灰による安定化]

➡A層(亜寒帯森林、温帯森林、温帯草原、(熱帯森林))

青(灰)色

⇐還元鉄⇐酸素不足(**地下水浅い・排水不良**)

➡B・C層(ツンドラ、湿原・湿地・低地・くぼ地、水田)

赤(橙)色

⇐酸化鉄⇐酸素供給良好(**地下水深い・透水良好**) + [高温多湿と年代による風化]

➡B・C層(温帯森林、熱帯森林、熱帯草原)

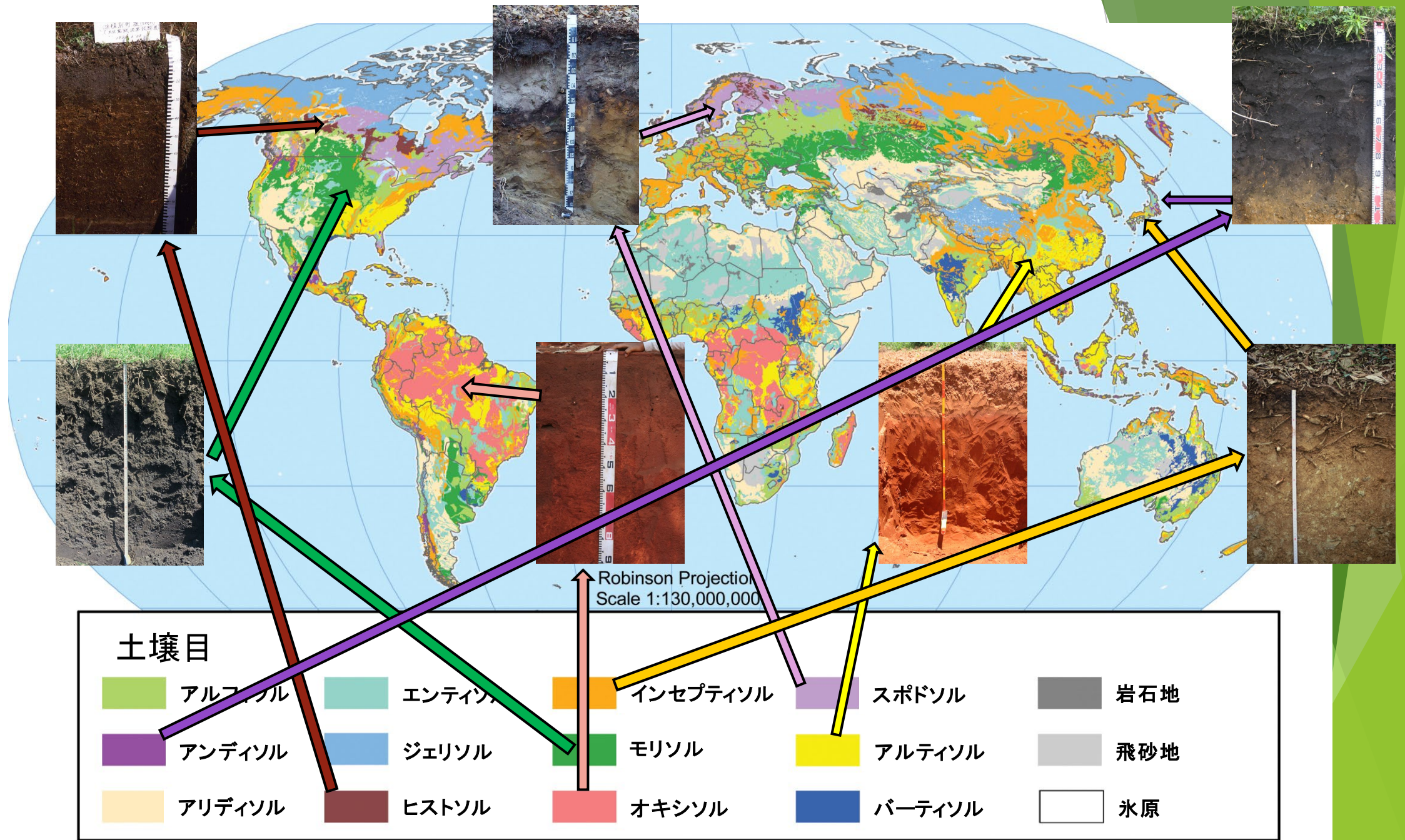
白色

⇐塩類⇐塩を含む**地質・灌漑**(**地下水**の毛管上昇) + [砂漠気候]

➡A・B・C層(砂漠、温帯草原、熱帯草原)

⇐ケイ素⇐残留濃縮(**落葉枝**起源有機物による養分の**溶脱**)

➡E層(亜寒帯森林、熱帯森林)



高校地理の教科書で見られる
土壌図と土壌名

世界ではほとんど使われていない
(1960年代以前の分類体系であるため)

学習指導要領と教科書の改訂が急務



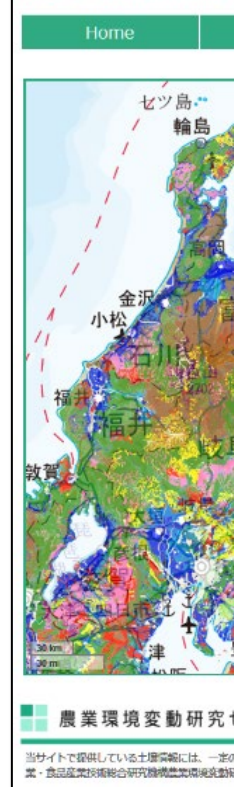
世界地図



スマホで、パソコンで土壌図を楽しむ！



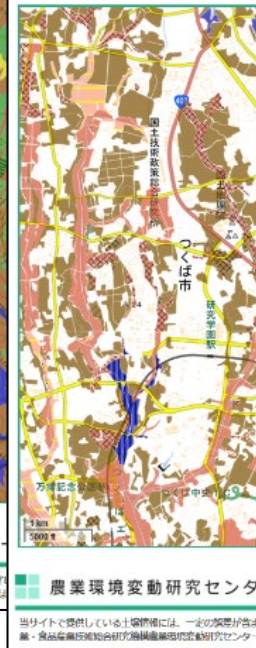
Soil map of 27 Soil groups



Soil map of 116 Soil Subgroups



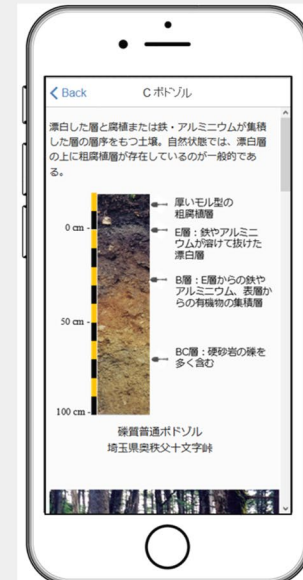
Agricultural Soil map of 381 Soil Series groups



e-SoilMap II (ios)



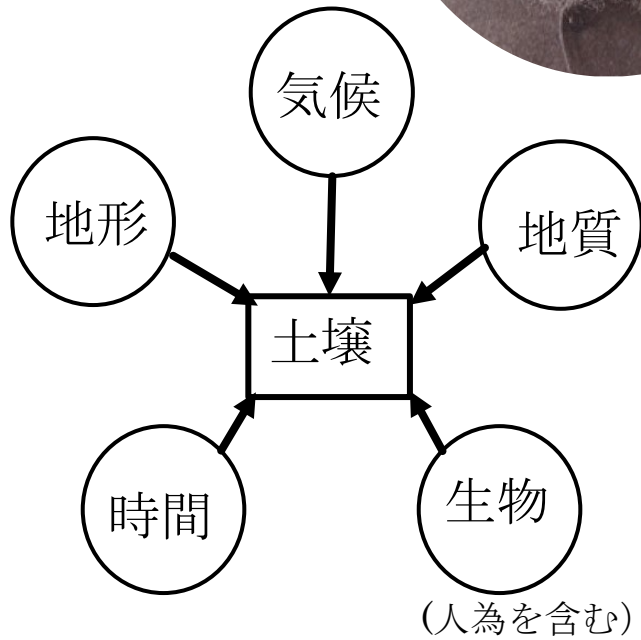
itunes.apple.com



2015 国際土壌年

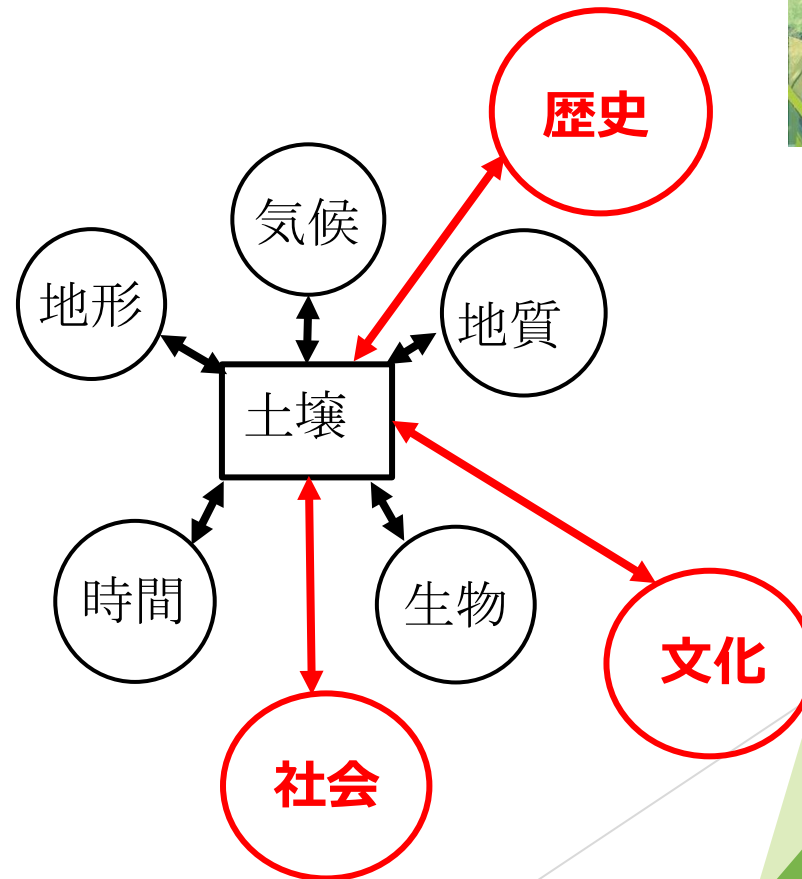
2015
~2024 国際土壌の10年

2027 日本土壌肥料学会創立100周年



ドクチャエフの土壌生成因子（1840）

人新世の土壌生成因子 (2XXX)



人為
つくる責任
つかう責任